

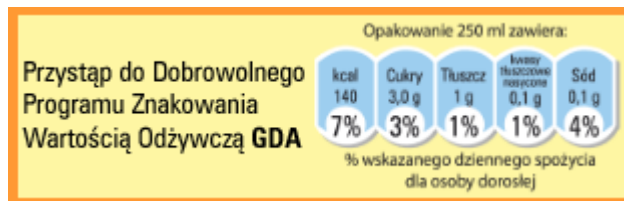


## ZWIĘKSZ ATRAKCYJNOŚĆ SWOJEGO PRODUKTU I OZNAKUJ GO WEDŁUG

### Dobrowolnego Systemu Znakowania Wartością Odżywczą - GDA

#### CO TO JEST GDA?

- GDA *Guideline Daily Amounts* – Wskazane Dienne Spożycie jest wartością referencyjną poziomu spożycia poszczególnych składników odżywczych w codziennej diecie, odnoszącą się do zalecanych przez naukowców dziennych poziomów spożycia dla przeciętnego zdrowego i dorosłego konsumenta.
- System opracowany przez grupę ekspertów żywnościowych Konfederacji Przemysłu Żywności i Napojów EU (CIAA).
- Dobrowolny system znakowania produktów wartością odżywczą promowany przez szereg organizacji producenckich w tym Konfederację Przemysłu Żywności i Napojów UE (CIAA), Union of European Beverages Association, oraz Polską Federację Producentów Żywności we współpracy z Głównym Inspektorem Sanitarnym (GIS).
- Rozpatrywany przez Komisję Europejską jako system do stopniowego wprowadzania na terenie Unii Europejskiej.
- Pozytywny udział przemysłu spożywczego w prewencji otyłości i nadwagi.



Slajd z portalu PFPŻ.

#### Na czym polega oznakowanie produktu za pomocą GDA?

- Deklaracja z przodu opakowania ilości kilokalorii (energii) w jednej porcji i udziału procentowego Wskazanego Dziennego Spożycia dla energii przedstawiona w formie graficznej. Możliwe rozszerzenie o inne składniki odżywcze. Szczegóły dostępne na stronie: [www.gdainfo.pl](http://www.gdainfo.pl)
- Z tyłu opakowania – w formie tabeli:
  - deklaracja składników odżywczych zgodnie z wymaganiami prawnymi,
  - deklaracja składników odżywczych w jednej porcji produktu,
  - informacja o zawartości w porcji produktu składników odżywczych uważanych za istotne z punktu widzenia zdrowia (energia, cukry, tłuszcze, kwasy tłuszczowe nasycone, sól), wyrażona jako procent wartości referencyjnych Wskazanego Dziennego Spożycia dla poszczególnych składników (ilość deklarowanych składników odżywczych może różnić się zależnie od kilku czynników określonych w programie).

#### Dlaczego warto oznaczyć wartość odżywczą w akredytowanym laboratorium SILLIKER?

- Pewność odnośnie uzyskanych wyników.
- Najwyższe kompetencje specjalistów polskich i europejskich.
- Dokładne i właściwe oznaczenie wartości odżywczej (szczególnie ważne w przypadku produktów bardzo złożonych, w których obliczenie wartości odżywczej na podstawie tabel jest trudne, a w wielu przypadkach niemożliwe).
- Możliwość konsultacji w zakresie prawa żywnościowego.
- Kompleksowa, profesjonalna i szybka obsługa.

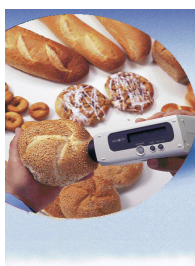
**JAK TO ZROBIĆ? – INFORMACJE NA ODWROCIE!**

Na stałe współpracujemy w zakresie promocji Dobrowolnego Programu Znakowania Wartością Odżywczą GDA z POLSKĄ FEDERACJĄ PRODUCENTÓW ŻYWNOCI

[www.pfpz.pl](http://www.pfpz.pl) ; [www.gdainfo.pl](http://www.gdainfo.pl)

DOŁĄCZ DO NAJWIĘKSZYCH EUROPEJSKICH KONCERNÓW SPOŻYWCZYCH ZNAKUJĄCYCH SWOJE PRODUKTY SYSTEMEM GDA

**NIE DAJ SIĘ WYPRZEDZIĆ KONKURENCJI!**



## CO OFERUJEMY?

### KOMPLEKSOWA USŁUGA W ZAKRESIE:

- Oznaczenie wartości odżywczej produktu w akredytowanym laboratorium fizykochemicznym. Pełny zakres badawczy niezbędny do oznaczeń wartości odżywczej w ramach Grupy 1 (energia, białko, węglowodany, tłuszczy) lub Grupy 2 (energia, białko, węglowodany, cukry, tłuszczy, kwasy tłuszczowe nasycone, błonnik, sól).
- Pomoc w określeniu porcji produktu.
- Prawidłowe oznakowanie produktu wartością odżywczą zgodnie z prawem oraz zgodnie z Dobrowolnym Programem Znakowania Wartością Odżywczą GDA.
- Weryfikację pozostałych napisów na etykiecie na zgodność z prawem polskim i unijnym.
- Weryfikacja etykiet na rynki (USA, Francji, Włoch, Hiszpanii, Holandii, Belgii, Australii, Meksyku i inne).

### WYSTANDARYZOWANE PAKIETY USŁUG INDYWIDUALNE PODEJŚCIE DO KLIENTA NAJSZYBSZE TERMINY REALIZACJI

#### Przykładowy przebieg współpracy:

1. Decyzja o stosowaniu GDA
2. Kontakt z firmą Silliker – przygotowanie oferty - 1 dzień
3. Wykonanie niezbędnych badań i obliczeń – 7 dni\*
4. Przygotowanie projektu etykiety – klient
5. Walidacja etykiety – 1 dzień

#### Dodatkowe Informacje :

Romualda Dolińska: [r.dolinska@silliker.pl](mailto:r.dolinska@silliker.pl) , tel. 0 22 234 62 52  
Marlena Zbrzyzny [m.zbrzyzny@silliker.pl](mailto:m.zbrzyzny@silliker.pl) , tel. 0 22 234 62 52

Więcej informacji o firmie Silliker na stronie [www.silliker.pl](http://www.silliker.pl)  
Zapytania prosimy przesyłać również na adres: [silliker@silliker.pl](mailto:silliker@silliker.pl)  
\* - grupa 1

**Firma Silliker Sp. z o.o.** Prowadzi również indywidualne konsultacje oraz walidacje dla producentów i operatorów żywności w zakresie znakowania, prawa żywnościowego WE oraz innych indywidualnych zapytań dotyczących środków spożywczych i ich jakości lub bezpieczeństwa.

#### Akredytowane laboratorium

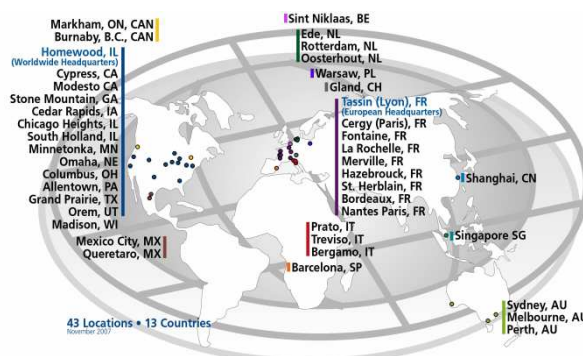
Przeprowadza badania i pełną analizę mikrobiologiczną i fizykochemiczną środków spożywczych oraz pomaga w optymalizacji systemów HACCP w zakresie analizy ryzyka i planów poboru próbek.

#### Centrum Jakości Produktów™

Specjalizuje się w przeprowadzaniu profesjonalnych procedur wyznaczania terminów przydatności do spożycia środków spożywczych. Realizuje projekty badawcze i konsultingowe z zakresu jakości sensorycznej i akceptacji konsumenckiej produktów spożywczych.

#### Dział wsparcia prawnego

Dostarcza bieżącej pomocy w kwestii interpretacji i stosowania prawa żywnościowego polskiego i WE.



Produkt z większą liczbą informacji jest produktem lepszym!

**Produkt z oznakowaniem GDA cieszy się większym powodzeniem!**

Dotychczasowe oznakowanie wartością odżywczą jest często mało czytelne dla konsumenta. Pozwól konsumentowi na samodzielny i świadomy wybór żywności i komponowanie codziennej diety.

**SILLIKER GROUP CORPORATION** – międzynarodowa sieć 43 akredytowanych niezależnych laboratoriów, specjalizujących się w analizie mikrobiologicznej i fizykochemicznej żywności, świadczących usługi dla producentów, dystrybutorów i operatorów sektora spożywczego